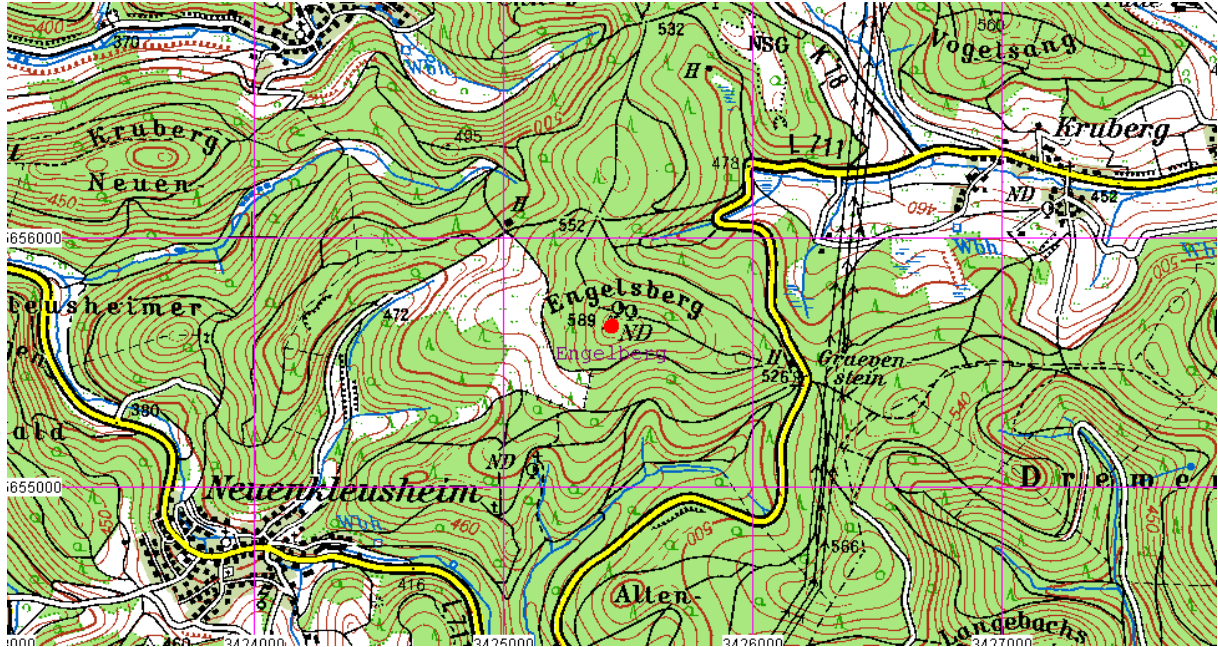


Triangulation im Herzogtum Westfalen

1-Engelsberg

Gemeinde: Olpe
Aus TK50



Erkundung: nein

Bestimmung: . Anfahrt: .

Vermarkung: Pflasterung, Platte und Pfeiler

Anmerkung: Eingetragene Bodendenkmäler in die Denkmalliste – Teil B – Stadt Olpe
1. Trigonometrischer Punkt "Engelsberg", Kleusheim.

Stationspunkt Nr.: 4913 001803

Koordinaten GK y: 3425437.40 x: 5655648.68

TP Nr.: 4913 001810

Entfernung: .