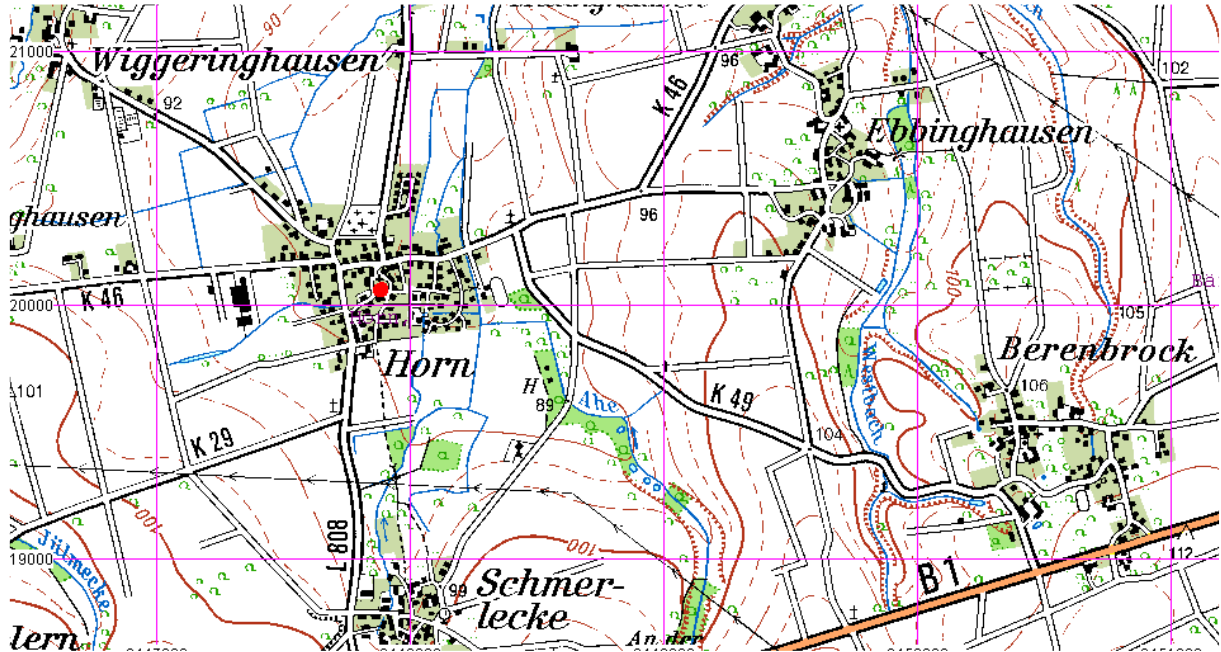


# Triangulation im Herzogtum Westfalen

## 167-Horn Kirchturm

Gemeinde: Erwitte

Aus TK50



Kath. St. Cyriakus

Der starke massive Turm lässt auf die Zeit um 1300 schließen, da er als fester Speicher für die Kornvorräte gebaut und als Wart- und Wehrturm des Haupthofes Horn mit Schießscharten versehen wurde.

...

1821 erteilte das Erzbischöflichen Generalvikariat die Genehmigung zur Grundsteinlegung.

...

Die Gesamtkosten beliefen sich auf 9735 Taler, worin das Aufsetzen des obersten Stockwerkes auf den Turm- der Glockenstube inbegriffen war.

...

Am 30. April 1822 wurde der Grundstein gelegt. Erst 1826 war der Bau abgeschlossen.

Quelle: <http://www.kirchspiel-horn.com/3.html>